

MONTÁŽNÍ MANUÁL

POSUVNÉ CHLADÍRENSKÉ A MRAZÍRENSKÉ DVEŘE
typ: 480 TN, 480 TN-E

OBSAH :

Úvod, legislativa vztahující se k výrobkům(dveřím)

1. Schématický náčrt výrobku
2. Příprava stavebního otvoru
3. Montáž zárubně
4. Seřízení dveří
5. Předání dveří, školení uživatele

Vážení zákazníci,

Vámi zakoupené výrobky u firmy FRIGOMONT a.s., IČO: 26032732 jsou ve shodě s ustanoveními NAŘÍZENÍ EU č. 305/2011, pokud budou instalovány a užívány v souladu s tímto návodem na montáž.

Dveře jsou ve shodě s Přílohou ZA ČSN EN 14351-1:2006+A1:2010 – Okna a dveře – Norma výrobku, funkční vlastnosti – Část 1 : Okna a vnější dveře bez vlastností požární odolnosti a/nebo kouřotěsnosti. Tato norma je českou verzí evropské normy EN 14351-1:2006+A1:2010.

Montáž dveří a ostatních výrobků společnosti FRIGOMONT a.s. mohou provádět pouze proškolené odborné montážní firmy výrobcem.

Před zahájením montáže dveří si pečlivě přečtěte tento montážní manuál a zkontrolujte zda není výrobek poškozen (např. při dopravě).

Dodržováním všech zásad zde uvedených můžete předejít budoucím problémům s funkcí, bezpečností, záručním a pozáručním servisem těchto výrobků.

Upozornění: společnost FRIGOMONT a.s. neodpovídá za neodbornou a chybnou montáž dveří a ostatních výrobků a za následné problémy plynoucí z nedodržení podmínek v návodu na montáž, technickém listu výrobku a provozních podmínek!

Pro správnou funkci a vzhled dveří a ostatních výrobků je při montáži nutno dodržovat následující podmínky:

- ✓ pracujte opatrně a pečlivě, předcházejte znečištění a poškození výrobků, jejich součástí a povrchové úpravy i s ohledem na návazné stavební práce
- ✓ manipulaci provádějte dostatečným počtem pracovníků
- ✓ během montáže musí být výrobky zajištěny proti pádu na fyzické osoby a proti zničení
- ✓ během montáže ponechte na výrobcích a jejich částech ochrannou fólii, tuto odstraňte až po dokončení montáže
- ✓ namontované výrobky pečlivě seřídte (chod musí být plynulý a hladký)
- ✓ odstraňte ocelové piliny a třísky vzniklé od vrtání, řezání a broušení a to okamžitě, nejlépe tlakem vzduchu
- ✓ odstraňte špínu pokud možno ještě před uschnutím, toto se týká zejména montážních pěn a tmelů
- ✓ stavební otvor musí být připraven dle technických listů jednotlivých typů výrobků.

Montáž dveří je možno konzultovat u dodavatele společnosti FRIGOMONT a.s., informace na čísle tel.: +420 384 420 415, fax: +420 384 420 042, e-mail: dvere@frigomont.cz

Děkujeme za Vaši důvěru ve výrobky společnosti FRIGOMONT a.s.

V Borku dne 1. prosince 2013

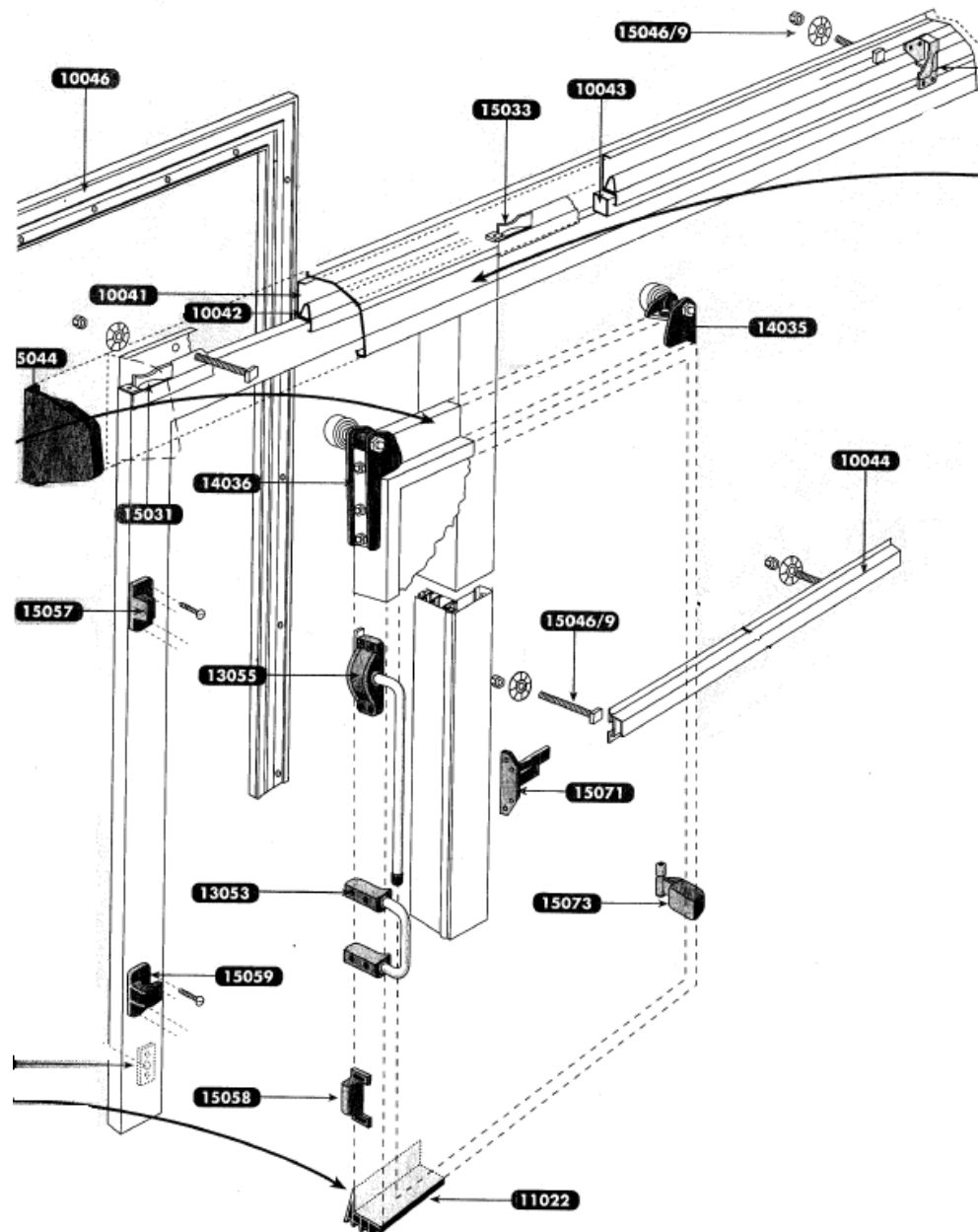
Petr Piša
Technický ředitel

TEL.: 00420/384/ 420 415
FAX: 00420/384/ 420 042
E-mail: frigomont@frigomont.cz
Web: <http://www.frigomont.cz>

IČO: 260 32 732
DIČ: CZ26032732
Adresa:
Zapsána dne 1.1.2006 u Krajského soudu v Českých Budějovicích, oddíl B, vložka 1476

Bankovní spojení: GE Money Bank, a.s.
Číslo účtu: 155333416/0600
Letecká 1, č.p. 2685, 628 00 Brno - Lišeň

Vyhrazeno právo změny.

1. Schématický náčrt výrobku:

TEL.: 00420/384/ 420 415
FAX: 00420/384/ 420 042
E-mail: frigomont@frigomont.cz
Web: <http://www.frigomont.cz>

IČO: 260 32 732
DIČ: CZ26032732
Adresa:
Zapsána dne 1.1.2006 u Krajského soudu v

Bankovní spojení: GE Money Bank, a.s.
Číslo účtu: 155333416/0600
Letecká 1, č.p. 2685, 628 00 Brno - Lišeň
Českých Budějovicích, oddíl B, vložka 1476

2) Příprava stavebního otvoru

(montážní manuál je dostupný na www.frigomont.cz)

- Upozornění:** 1/ stavební otvor ve vertikální rovině musí být rovný a perfektně kolmý k podlaze!
2/ příprava stavebního otvoru pro montáž dveří není obsažena v ceně dveří ani montáže!
3/ požadavek na rovinnost podlahy v místě pohybu dveřního křídla je ± 1 mm /1 m!
4/ pro montáž zárubně dveří je nutné ponechat volný prostor 150 mm na každou stranu od stavebního otvoru – z obou stran!

Stavební otvor pro zárubeň Z1:

šířka stavebního otvoru = světlá šířka dveří +120 mm
výška stavebního otvoru = světlá výška dveří +60 mm

Stavební otvor pro přední obložku Z0:

šířka stavebního otvoru = světlá šířka dveří
výška stavebního otvoru = světlá výška dveří.

3) Montáž zárubně

a) montáž do PUR panelu (viz. obrázek č.1)

(typ Z2 – chladírenská zárubeň, Z3 – mrazírenská zárubeň)

- po rozbalení výrobku demontujeme dřevěnou rozpěru ze spodní části zárubně
- demontujeme zadní plastovou obložku zárubně
- **ze zárubně odstraníme ochrannou krycí folii!**
- z vnitřní strany po celém obvodu zárubně nanese silikonový tmel, který tvoří parotěsnou zábranu (viz. obrázek č.1)
- zárubeň osadíme do připraveného stavebního otvoru
- u zárubně bezprahové ve spodní části zárubně rozeprěme, pomocí vodováhy provedeme její vyrovnání (viz. obrázek č.3)
- prostor mezi zárubní a PUR panelem tvořícím stavební otvor vyplníme po celém obvodu polyuretanovou pěnou
- provedeme montáž plastové zadní obložky, ve spodní části zárubně provedeme zajištění přiloženými vruty přes PUR panel do přední obložky
- otvory zaslepíme přiloženými plastovými zátkami
- přední obložku dveří po celém obvodu zasilikonujeme tmelem
- zárubeň ve spodní části ve styku s podlahou zasilikonujeme tmelem

b) montáž do zdi (viz. obrázek č. 2)

(typ Z0 – přední obložka)

- po rozbalení výrobku demontujeme dřevěnou rozpěrku ze spodní části zárubně
- z vnitřní strany po celém obvodu zárubně nanese silikonový tmel, který tvoří parotěsnou zábranu
- zárubeň připevníme přiloženými hmoždinkami a vruty na zeď (připravený stavební otvor)
- u zárubně bezprahové ve spodní části zárubně rozeprěme, pomocí vodováhy provedeme její vyrovnání (viz. obr. č.3)
- prostor mezi zárubní a stavebním otvorem vyplníme po celém obvodu silikonovým tmelem
- otvory zaslepíme přiloženými plastovými zátkami
- přední obložku dveří po celém obvodu zasilikonujeme tmelem
- zárubeň ve spodní části ve styku s podlahou zasilikonujeme tmelem

Upozornění:

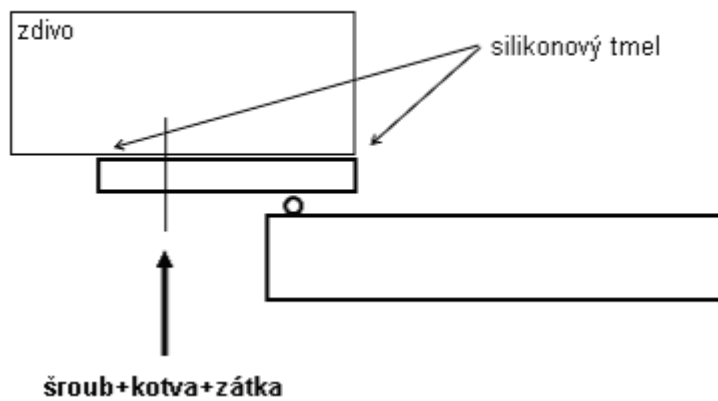
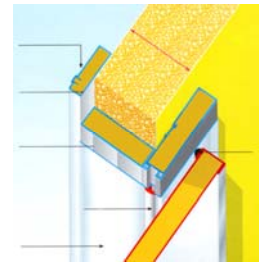
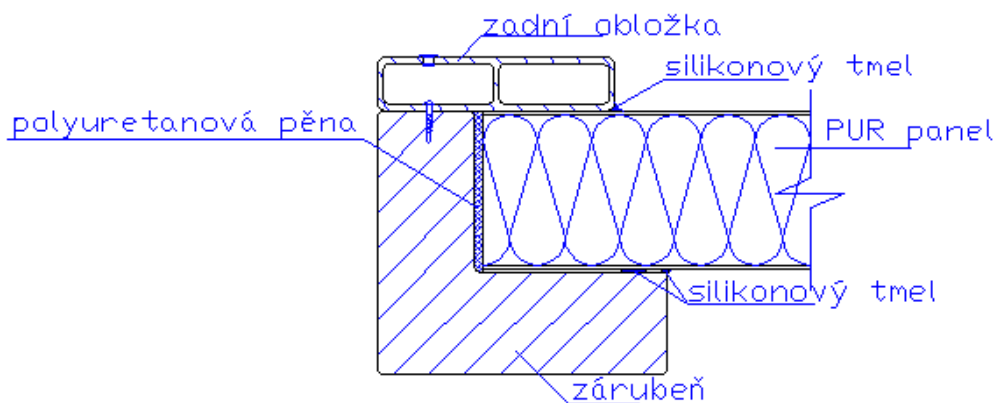
seřízení dveří na těsnost můžeme začít až po vytvrnutí polyuretanové pěny, tj. minimálně po 60 minutách (v závislosti na použitém typu polyuretanové pěny a prostorové teplotě).

TEL.: 00420/384/ 420 415
FAX: 00420/384/ 420 042
E-mail: frigomont@frigomont.cz
Web: <http://www.frigomont.cz>

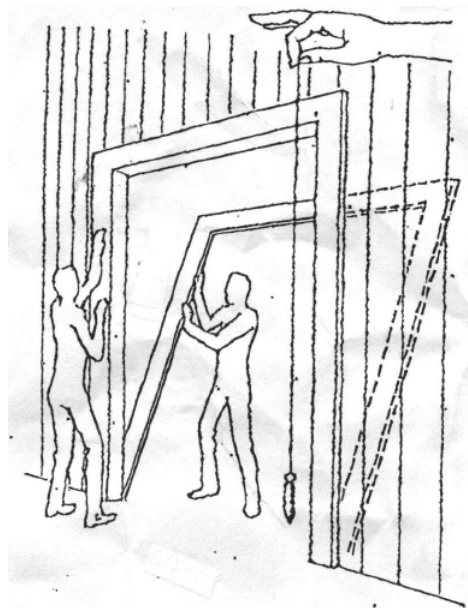
IČO: 260 32 732
DIČ: CZ26032732
Adresa:
Zapsána dne 1.1.2006 u Krajského soudu v

Bankovní spojení: GE Money Bank, a.s.
Číslo účtu: 155333416/0600
Letecká 1, č.p. 2685, 628 00 Brno - Lišeň
Českých Budějovicích, oddíl B, vložka 1476

obrázek č. 1



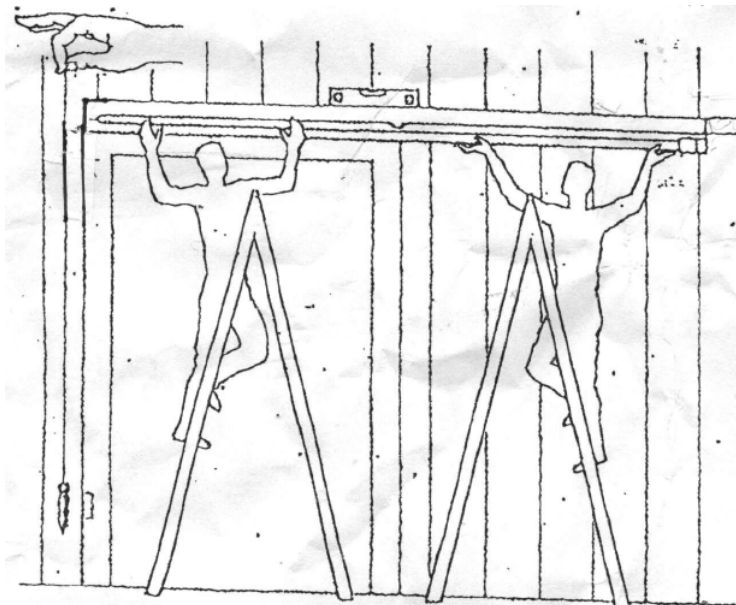
obrázek č. 3



4) Montáž pojezdu

- pojezd se usadí na zárubeň na doraz podpěrné lišty (ve střední části pojezdu, viz. obrázek č.4)
- dle otvorů v pojezdu vyznačit a vyvrtat díry, přiloženým spojovacím materiálem provést jeho upevnění

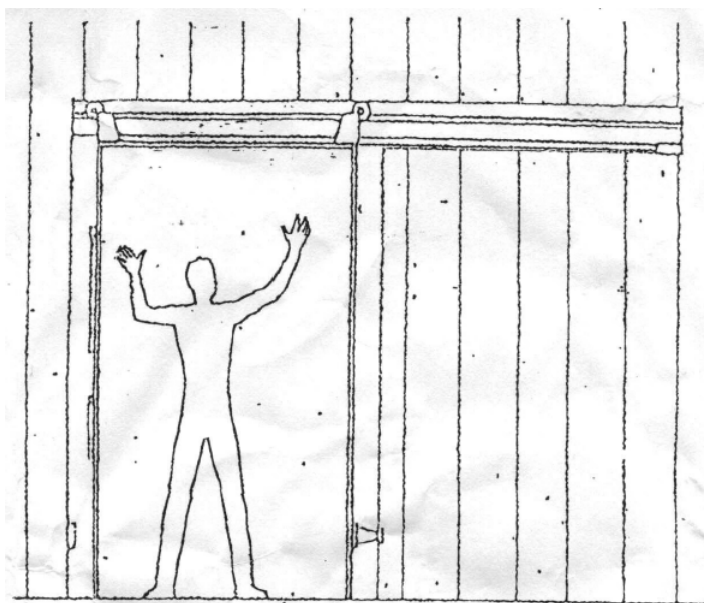
obrázek č. 3



5) Montáž křídla

- křídlo nasadit kladkami do pojezdu, provést předběžné seřízení výšky a přítlaku pro těsnost křídla (na vodících kladkách č. 14036 a prvcích 15058 a 15059)

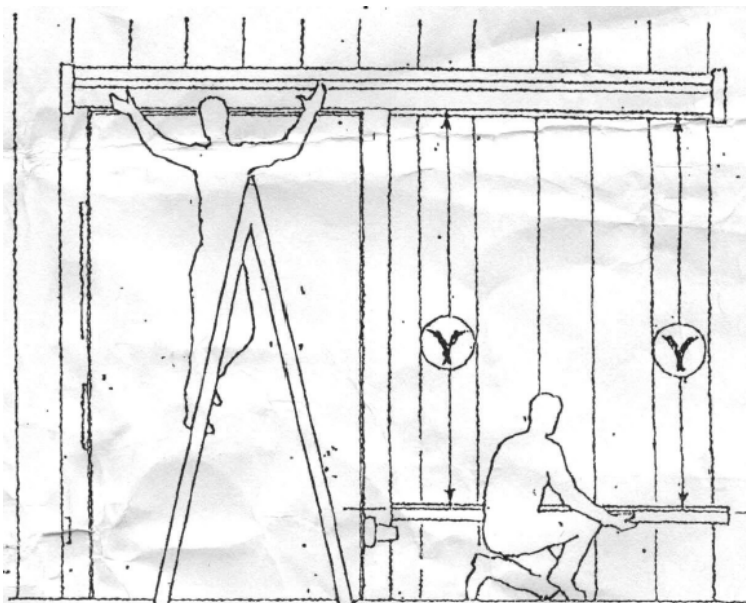
obrázek č. 4



6) Montáž spodní vodící lišty - provádí se při otevřených dveřích!

- přiloženým spojovacím materiálem ukotvit lištu k zárubni, vyrovnat vodováhou
- přikotvit lištu ke stěně cca po 30 cm

obrázek č. 5

**7) Seřízení dveří** - provádí se při zavřených dveřích

- provedeme kontrolu těsnosti spodního těsnění křídla k podlaze a těsnosti křídla k zárubni
- seřízení se provádí na vodících kladkách č. 14036, prvcích 15058 a 15059 a vodícím háku dveří č. 15073

Po seřízení dveří musí těsnit jak křídlo dveří k podlaze tak i křídlo po celém obvodu k zárubni. Po otevření nesmí křídlo dveří po celé své dráze drhnout.

Upozornění:

po montáži a seřízení dveří je nutné ze všech částí výrobku odstranit ochranou krycí folii !
Při neodstranění folie může vlivem působení vlhkosti dojít k poškození povrchové úpravy výrobku a k neuznání záruky výrobcem.

8) Montáž krytu pojezdu - provádí se nakonec

- kryt pojezdu lze nýtovat přímo do vrchní části pojezdu nebo do PUR panelu (popř.do zdi).

9) Předání dveří, školení uživatele

Po provedené montáži dveří proveďte zaškolení pověřeného zástupce uživatele výrobku a předejte mu dokumentaci dveří výrobce FRIGOMONT a.s. – Prohlášení o vlastnostech, ostatní dokumenty (Technický list, Provozní podmínky dveří, Záruční list a reklamační řád), kde jsou mimo jiné uvedeny zásady bezpečnosti při užívání výrobku naleznete na www.frigomont.cz

TEL.: 00420/384/ 420 415
FAX: 00420/384/ 420 042
E-mail: frigomont@frigomont.cz
Web: <http://www.frigomont.cz>

IČO: 260 32 732
DIČ: CZ26032732
Adresa:
Zapsána dne 1.1.2006 u Krajského soudu v

Bankovní spojení: GE Money Bank, a.s.
Číslo účtu: 155333416/0600
Letecká 1, č.p. 2685, 628 00 Brno - Líšeň
Českých Budějovicích, oddíl B, vložka 1476

TEL.: 00420/384/ 420 415
FAX: 00420/384/ 420 042
E-mail: frigomont@frigomont.cz
Web: <http://www.frigomont.cz>

IČO: 260 32 732
DIČ: CZ26032732
Adresa:
Zapsána dne 1.1.2006 u Krajského soudu v

Bankovní spojení: GE Money Bank, a.s.
Číslo účtu: 155333416/0600
Letecká 1, č.p. 2685, 628 00 Brno - Líšeň
Českých Budějovicích, oddíl B, vložka 1476

Vyhrazeno právo změny.