

**OBSAH :****Úvod, legislativa vztahující se k výrobkům (dveřím)**

1. Charakteristika a použití
2. Standardní rozměry
3. Popis standardního provedení
4. Technické parametry
5. Nadstandardní provedení za příplatek
6. Stavební příprava
7. Záruční lhůty
8. Předání, školení uživatele
9. Poznámky

**Vážení zákazníci,**

Vámi zakoupené dveře u firmy **FRIGOMONT a.s., IČ: 26032732** jsou ve shodě s ustanoveními **NAŘÍZENÍ EU č. 305/2011**, pokud budou **instalovány a užívány v souladu s technickým listem, provozními podmínkami a montážním manuálem daného typu dveří.**

Dodržováním všech zásad zde uvedených můžete předejít budoucím problémům s funkcí, bezpečností, záručním a pozáručním servisem těchto výrobků.

Dveře jsou ve shodě s **Přílohou ZA ČSN EN 14351-1:2006+A1:2010 – Okna a dveře – Norma výrobku, funkční vlastnosti – Část 1 : Okna a vnější dveře bez vlastností požární odolnosti a/nebo kouřotěsnosti.** Tato norma je českou verzí evropské normy **EN 14351-1:2006:A1:2010**

**Montáž dveří společnosti FRIGOMONT a.s. mohou provádět pouze proškolené odborné montážní firmy výrobcem.**

**Upozornění: společnost FRIGOMONT a.s. neodpovídá za neodbornou a chybnou montáž dveří a za následné problémy plynoucí z nedodržení podmínek v návodu na montáž, technickém listu výrobku a provozních podmínek dveří!**

Pro správnou funkci a vzhled dveří je při montáži nutno dodržovat následující podmínky:

- ✓ pracujte opatrně a pečlivě, předcházejte znečištění a poškození dveří, jejich součástí a povrchové úpravy i s ohledem na návazné stavební práce
- ✓ manipulaci dveřmi provádějte dostatečným počtem pracovníků
- ✓ během montáže musí být dveře zajištěny proti pádu na fyzické osoby a proti zničení
- ✓ během montáže ponechte na dveřích a jejich částech ochrannou fólii, tuto odstraňte až po dokončení montáže
- ✓ namontované dveře pečlivě seříd'te (chod dveří musí být plynulý a hladký)
- ✓ odstraňte ocelové piliny a třísky vzniklé od vrtání, řezání a broušení a to okamžitě, nejlépe tlakem vzduchu
- ✓ odstraňte špínu pokud možno ještě před uschnutím, toto se týká zejména montážních pěn a tmelů
- ✓ stavební otvor musí být připraven dle technických listů jednotlivých typů dveří

Použití, dodávku a montáž dveří je možno konzultovat u dodavatele dveří společnosti FRIGOMONT a.s., informace na čísle tel.: +420 384 420 415, fax: +420 384 420 042, e-mail: [dvere@frigomont.cz](mailto:dvere@frigomont.cz)

Děkujeme za Vaši důvěru ve výrobky společnosti FRIGOMONT a.s.

V Borku dne 1. prosince 2013

Petr Piša  
Prokurista

TEL.: 00420/384/ 420 415  
FAX: 00420/384/ 420 042  
E-mail: [frigomont@frigomont.cz](mailto:frigomont@frigomont.cz)  
Web: <http://www.frigomont.cz>

IČO: 260 32 732  
DIČ: CZ26032732  
Adresa:  
Zapsána dne 1.1.2006 u Krajského soudu v Českých Budějovicích, oddíl B, vložka 1476

Bankovní spojení: GE Money Bank, a.s.  
Číslo účtu: 155333416/0600  
Juliánovské nám.2, č.p. 3878, 636 00 Brno, Židenice

**1. Charakteristika a použití:**

**Charakteristika:** chladírenské posuvné jednokřídlé dveře s obložkovou plastovou zárubní typu Z1 pro prostory, kde doporučená nejnižší teplota je do  $-2^{\circ}\text{C}$ , standardně bez prahu - typ S3. Křídla dveří jsou zateplená, tloušťky 60-68 mm s chladírenským těsněním po celém obvodu křídla, rám křídla je v provedení eloxovaný hliník\*. Tento typ dveří je možné dodat v provedení s automatickým elektrickým pojezdem. Dveře ve standardním provedení nejsou určeny do agresivního prostředí.

**Použití:** chladírenské dveře do chladíren, boxů, zachlazených prostorů, potravinářských a gastronomických provozů s teplotou neklesající pod  $-2^{\circ}\text{C}$ .\*\*

Dle ČSN 14 8102/Z1, Vyhl. MZd. č.38/2001 Sb výrobek vyhovuje na zdravotní nezávadnost a vhodnost pro nepřímý styk s potravinami.

**Standardní rozměry dveří FRIGOMONT:**

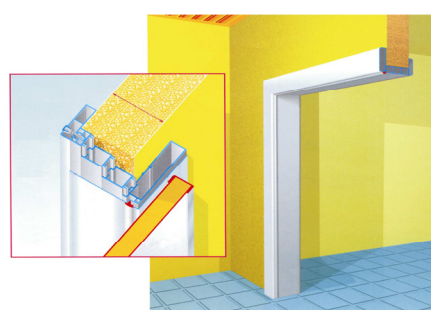
Chladírenské posuvné dveře – standardní provedení	
Rozměr dveří – světlost otvoru	Rozměr stavebního otvoru pro zárubeň Z1
Šířka L/výška H (mm)	Šířka /výška (mm)
1000 x 2000	1120x2060
1200 x 2000	1320x2060
1200 x 2200	1320x2260
1300 x 2000	1420x2060
1300 x 2200	1420x2260
1300 x 2500	1420x2560
1400 x 2000	1520x2060
1400 x 2500	1520x2560
1500 x 2400	1620x2460
1500 x 2500	1620x2560
1600 x 2000	1720x2060
1600 x 2500	1720x2560
1600 x 2600	1720x2660
1800 x 2500	1920x2560
1800 x 2800	1920x2860
2000 x 2500	2120x2560
2000 x 3000	2120x3060
2500 x 2500	2620x2560
2500 x 3000	2620x3060
3000 x 3000	3120x3060
Jiný rozměr po dohodě	



Bez prahu,  
typ S3



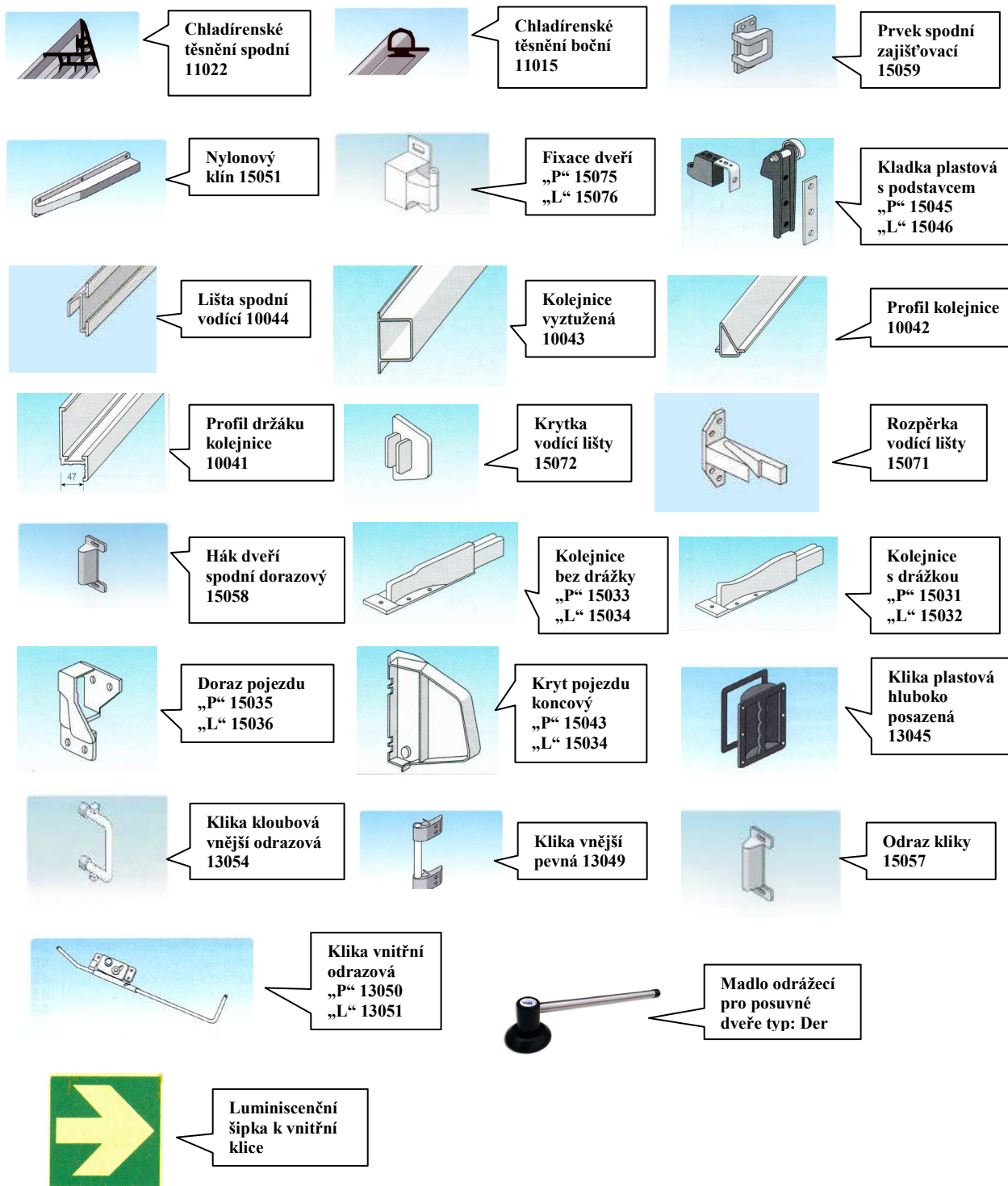
Zárubeň Z1  
plastová  
obložková



TEL.: 00420/384/ 420 415  
FAX: 00420/384/ 420 042  
E-mail: frigomont@frigomont.cz  
Web: http://www.frigomont.cz

IČO: 260 32 732  
DIČ: CZ26032732  
Adresa:  
Zapsána dne 1.1.2006 u Krajského soudu v Českých Budějovicích, oddíl B, vložka 1476

Bankovní spojení: GE Money Bank, a.s.  
Číslo účtu: 155333416/0600  
Juliánovské nám.2, č.p. 3878, 636 00 Brno, Židenice



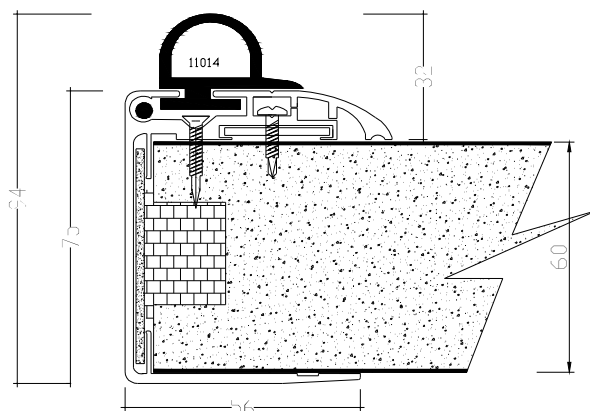
TEL.: 00420/384/ 420 415  
FAX: 00420/384/ 420 042  
E-mail: frigomont@frigomont.cz  
Web: http://www.frigomont.cz

IČO: 260 32 732  
DIČ: CZ26032732  
Adresa:  
Zapsána dne 1.1.2006 u Krajského soudu v Českých Budějovicích, oddíl B, vložka 1476

Bankovní spojení: GE Money Bank, a.s.  
Číslo účtu: 155333416/0600  
Juliánovské nám.2, č.p. 3878, 636 00 Brno, Židenice

**3. Popis standardního provedení dveří 480 TN:**

- ✓ jednokřídle dveře, za příplatek lze dodat i ve dvoukřídle provedení \*\*, ve standardním provedení bez zámku,
- ✓ křídlo zateplené tloušťky do 60 mm orámované eloxovaným hliníkovým profilem\* tloušťky do 68 mm, chladírenské těsnění po celém obvodu křídla, hygienické vedení křídla dveří pomocí plastové fixace dveří a speciální hliníkové lišty umístěné na stěně – snadná sanitace a čištění.  
Změna hliníkového profilu vyhrazena dle výrobce na základě konstrukčních požadavků a skladových zásob výrobce.  
povrchová úprava křídla:  
ZÁKLADNÍ PROVEDENÍ – LAKOVANÉ BÍLÉ: pozinkovaný lakovaný plech tloušťky do 0,65 mm, barva bílá, za příplatek lze i jiné barevné provedení
- ✓ kliky - u rozměru křídla do 2,5m2 je z vnitřní strany křídla zapuštěná PVC klika 13045, z vnější strany pevná vnější klika 13049
- ✓ kliky - u rozměru křídla od 2,5 do 4 m2 je dodáváno vnější odrazové madlo 13054 a vnitřní odrážecí klika 13050 – 13051
- ✓ kliky - u rozměru křídla od 4 m2 je dodáváno madlo odrážecí pro posuvné dveře typ: Der a pevná vnější klika 13049 – **tato nelze namontovat na křídlo dveří s automatickým pojezdem z důvodu povinné montáže bezpečnostní narážecí lišty na přední část křídla dveří !**
- ✓ za příplatek lze dodat zámek s bezpečnostní funkcí uzavřené osoby č.13059
- ✓ z vnitřní strany bezpečnostní značení - luminiscenční šipka směřující k vnitřní klíče, u uzamykatelného provedení u vnější kliky bezpečnostní značení červené barvy o zákazu montáže dodatečných zámků
- ✓ pojezd dveří – nekorodující provedení s hliníkovými profily a plastovými prvky
- ✓ kryt pojezdu - pozinkovaný lakovaný plech tloušťky do 0,65 mm, barva bílá, po dohodě lze i jiné barevné provedení krytu pojezdu
- ✓ zárubeň Z1-plastová obložková, bez prahu (typ S3) – není nutný stavební zásah do podlahy (právo na změnu provedení zárubně vyhrazeno)
- ✓ balení dveří standard \*\*\*: vlnitý papír, folie, expediční a balný list, výrobní štítek, označení výrobce (dodavatele), označení český výrobek, označení ČSN EN ISO, značka CE
- ✓ dokumentace dodávaná k výrobku: **Záruční list, prohlášení o vlastnostech**
- ✓ ostatní dokumenty: reklamační řád, provozní podmínky, technický list, montážní manuál jsou dostupné na [www.frigomont.cz](http://www.frigomont.cz)
- ✓ informace na čísle tel.: +420 384 420 415, fax: +420 384 420 042, e-mail: [frigomont@frigomont.cz](mailto:frigomont@frigomont.cz)

**4. Technické parametry dveří 480 TN****a/ řez orámováním křídla dveří:****b/ technické parametry (deklarované vlastnosti):**

TEL.: 00420/384/ 420 415  
 FAX: 00420/384/ 420 042  
 E-mail: [frigomont@frigomont.cz](mailto:frigomont@frigomont.cz)  
 Web: <http://www.frigomont.cz>

IČO: 260 32 732  
 DIČ: CZ26032732  
 Adresa:  
 Zapsána dne 1.1.2006 u Krajského soudu v Českých Budějovicích, oddíl B, vložka 1476

Bankovní spojení: GE Money Bank, a.s.  
 Číslo účtu: 155333416/0600  
 Juliánovské nám.2, č.p. 3878, 636 00 Brno, Židenice

Vlastnost	Deklarované ukazatele podle ČSN EN 14351-1:2006+A1:2010	Protokol o počátečních zkouškách typu
Vodotěsnost	npd	-
Nebezpečné látky	neobsahuje (ČSN 14 8102, Vyhl. MZd.č.38/2001 Sb.)	č. 12/03/104 z 25.4.2003
Odolnost proti zatížení větrem	npd	-
Odolnost proti nárazu	Třída 3	č. A 092/2004
Únosnost bezpečnostních zařízení	Tř. 3	č. A 168/2007
Výška	deklarovaná	výrobce
Možnost úniku	npd	-
Ovládací síly (jen automatická zařízení)	npd	-
Akustické vlastnosti	npd	-
Součinitel prostupu tepla: - chladírenské dveře – pásma A,B	$U_D = 0,39 \text{ W/m}^2 \cdot \text{K}$	č. 050-010807
Radiační vlastnosti	npd	-
Průvzdušnost	npd	-

#### 5. Nadstandardní provedení dveří 480 TN (za příplatek):

a/ provedení sklolaminát: křídlo – povrch vysoce odolný nekorodující materiál tloušťky do 2 mm v provedení hladkém (jen barva bílá) nebo embos – vroubkovaný (barva bílá nebo šedá) orámované eloxovaným hliníkovým profilem\*, zárubeň plastová obložková typ Z1, pojezd z hliníkových profilů s plastovými prvky, kryt pojezdu dělený z pozinkovaného lakovaného plechu tl. do 0,65 mm barva bílá nebo šedá,

b/ provedení nerez: křídlo – povrch nerez plech hladký, popř. kroužkový tl. do 0,8 mm orámované eloxovaným hliníkovým profilem\*, zárubeň plastová obložková typ Z1, pojezd z hliníkových profilů s plastovými prvky, kryt pojezdu dělený z nerez plechu hladkého, popř. kroužkového tl. do 0,8 mm.

#### c/ příplatky:

- PE protinarážecí hrana standardní výška 150 mm
- protiokopová deska ve sklolaminátovém provedení ( EMBOS bílý, šedý ) standardní výška 330 mm
- sklolaminátové křídlo orámované eloxovaným hliníkovým profilem\*, zárubeň plastová typ Z1
- nestandardní RAL povrchu křídla ( pouze u ocelového plechu )
- nestandardní RAL povrchu krytu pojezdu ( pouze u ocelového plechu )
- nerez úprava – křídlo hladký nerez plech, orámování křídla eloxovaným hliníkovým profilem\*, zárubeň plastová typ Z1
- práh schodový typ S1 minimální výška 40 mm, maximální výška 130 mm
- oválné okno výplň plastová 4 mm do teplotně nerozdílných prostor
- obdélníkové tepelně izolované okno bez bezpečnostní folie
- automatický pojezd, ovládání tahovými spínači
- provedení dveří s kapličkou 400x400 mm
- zámek k posuvným dveřím č.13059

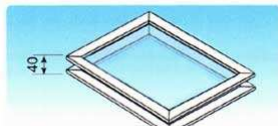
TEL.: 00420/384/ 420 415  
FAX: 00420/384/ 420 042  
E-mail: frigomont@frigomont.cz  
Web: http://www.frigomont.cz

IČO: 260 32 732  
DIČ: CZ26032732  
Adresa:  
Zapsána dne 1.1.2006 u Krajského soudu v Českých Budějovicích, oddíl B, vložka 1476

Bankovní spojení: GE Money Bank, a.s.  
Číslo účtu: 155333416/0600  
Juliánovské nám.2, č.p. 3878, 636 00 Brno, Židenice



Oválné okno

Obdélníkové  
oknoZámek  
k posuvným  
dveřím 13059

## 6. Stavební příprava pro montáž dveří: montážní manuál je dostupný na [www.frigomont.cz](http://www.frigomont.cz)

- Upozornění:** 1/ stavební otvor ve vertikální rovině musí být rovný a perfektně kolmý k podlaze!  
2/ příprava stavebního otvoru pro montáž dveří není obsažena v ceně dveří ani montáže!  
3/ požadavek na rovinnost podlahy v místě pohybu dveřního křídla je  $\pm 1$  mm / 1 m!  
4/ pro montáž zárubně dveří je nutné ponechat volný prostor 150 mm na každou stranu od stavebního otvoru – z obou stran!  
5/ pro pohyb křídla a opravy křídla (vysazení) musí být ponechán volný prostor před stavebním otvorem min. 250 mm  
6/ pro montáž pojezdu dveří je potřeba nad stavebním otvorem volný prostor výšky 400 mm  
7/ vedle stavebního otvoru je potřeba volný prostor do směru otevírání dveří:  
1x světlá šířka dveří + 500 mm

### Stavební otvor pro zárubeň Z1:

šířka stavebního otvoru = světlá šířka dveří +120 mm

výška stavebního otvoru = světlá výška dveří +60 mm

### Stavební otvor pro přední obložku Z0:

šířka stavebního otvoru = světlá šířka dveří

výška stavebního otvoru = světlá výška dveří.

Tolerance rozměrů přípravy stavebního otvoru + / - 2 mm.

## 7. Záruční lhůty:

dodavatel dveří společnost FRIGOMONT a.s. poskytuje na dodané dveře záruku v následujícím členění:

- Elektrické a elektromechanické díly 6 měsíců
- Mechanické díly 12 měsíců
- Pevné části dveří 24 měsíců

**Výše uvedené záruční lhůty platí za předpokladu dodržení podmínek pro montáž, používání, údržbu a čištění dveří stanovených v provozních podmínkách, v technickém listě daného typu dveří, montážním manuálu, v záručním listě a reklamačním řádu společnosti FRIGOMONT a.s.!**

TEL.: 00420/384/ 420 415  
FAX: 00420/384/ 420 042  
E-mail: [frigomont@frigomont.cz](mailto:frigomont@frigomont.cz)  
Web: <http://www.frigomont.cz>

IČO: 260 32 732  
DIČ: CZ26032732  
Adresa:  
Zapsána dne 1.1.2006 u Krajského soudu v Českých Budějovicích, oddíl B, vložka 1476

Bankovní spojení: GE Money Bank, a.s.  
Číslo účtu: 155333416/0600  
Juliánovské nám.2, č.p. 3878, 636 00 Brno, Židenice

### 8. Předání dveří, školení uživatele

Po provedené montáži dveří proveďte zaškolení pověřeného zástupce uživatele výrobku a předejte mu standardně dodávanou dokumentaci dveří výrobce FRIGOMONT a.s. – **Záruční list a prohlášení o vlastnostech.**

Ostatní dokumenty - **Technický list, Provozní podmínky dveří, reklamační řád a Montážní manuál** jsou dostupné na [www.frigomont.cz](http://www.frigomont.cz), kde jsou mimo jiné uvedeny zásady bezpečnosti při užívání výrobku.

### 9. Poznámky

- \* přípravky pro čištění a dezinfekci dveří musí být vhodné pro hliník a lehké kovy
- \*\* provedení tohoto typu dveří je chladírenské, t.j. do teploty -2°C.  
**Upozorňujeme, že se nejedná o plynotěsné provedení, v místě styku těsnění a zárubně se mohou objevit nepatrné netěsnosti a průsvity světla nemající vliv na funkčnost nebo tepelně izolační vlastnosti výrobku, na toto se nevztahuje záruka dle čl. 7**
- \*\*\* standardní balení není vhodné pro přepravu zásilkovou službou! Výrobce neodpovídá za mechanické poškození výrobku touto službou
- \*\*\*\* technické parametry a ceny dodávaného automatického pojezdu k tomuto typu dveří sdělíme obratem na vyžádání.

TEL.: 00420/384/ 420 415  
FAX: 00420/384/ 420 042  
E-mail: [frigomont@frigomont.cz](mailto:frigomont@frigomont.cz)  
Web: <http://www.frigomont.cz>

IČO: 260 32 732  
DIČ: CZ26032732  
Adresa:  
Zapsána dne 1.1.2006 u Krajského soudu v Českých Budějovicích, oddíl B, vložka 1476

Bankovní spojení: GE Money Bank, a.s.  
Číslo účtu: 155333416/0600  
Juliánovské nám.2, č.p. 3878, 636 00 Brno, Židenice